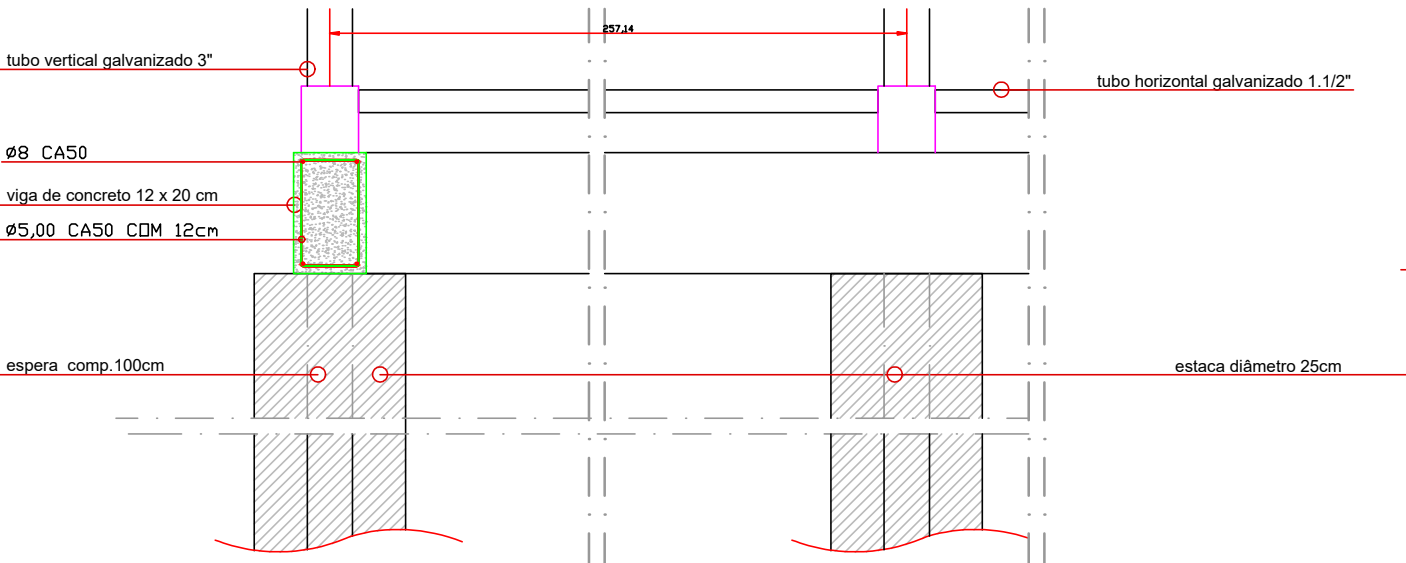
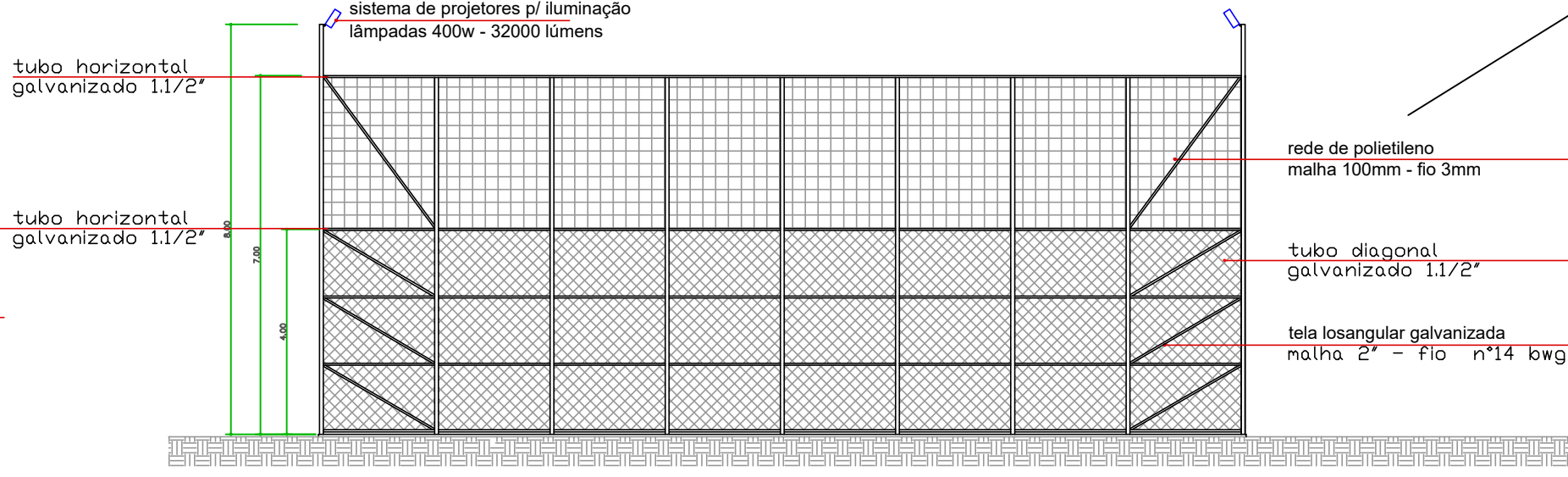


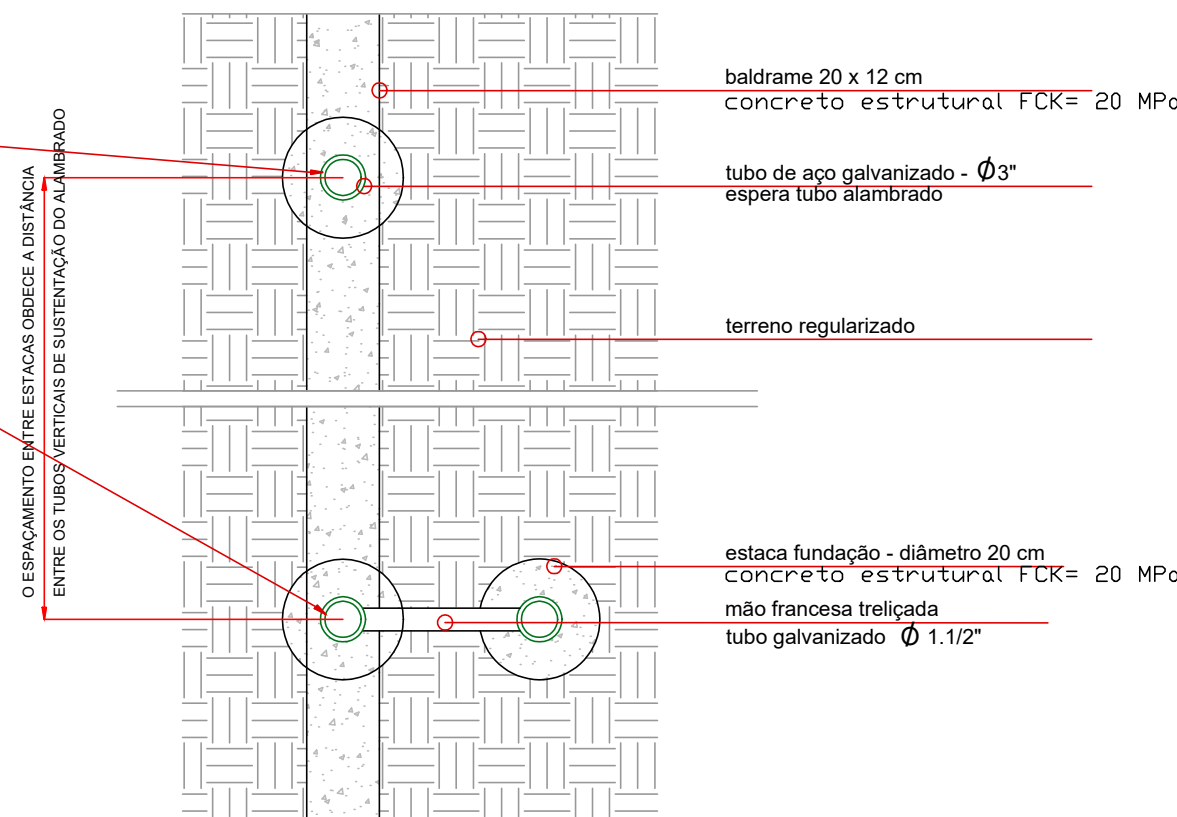
ELEVAÇÃO LATERAL
escala 1:125



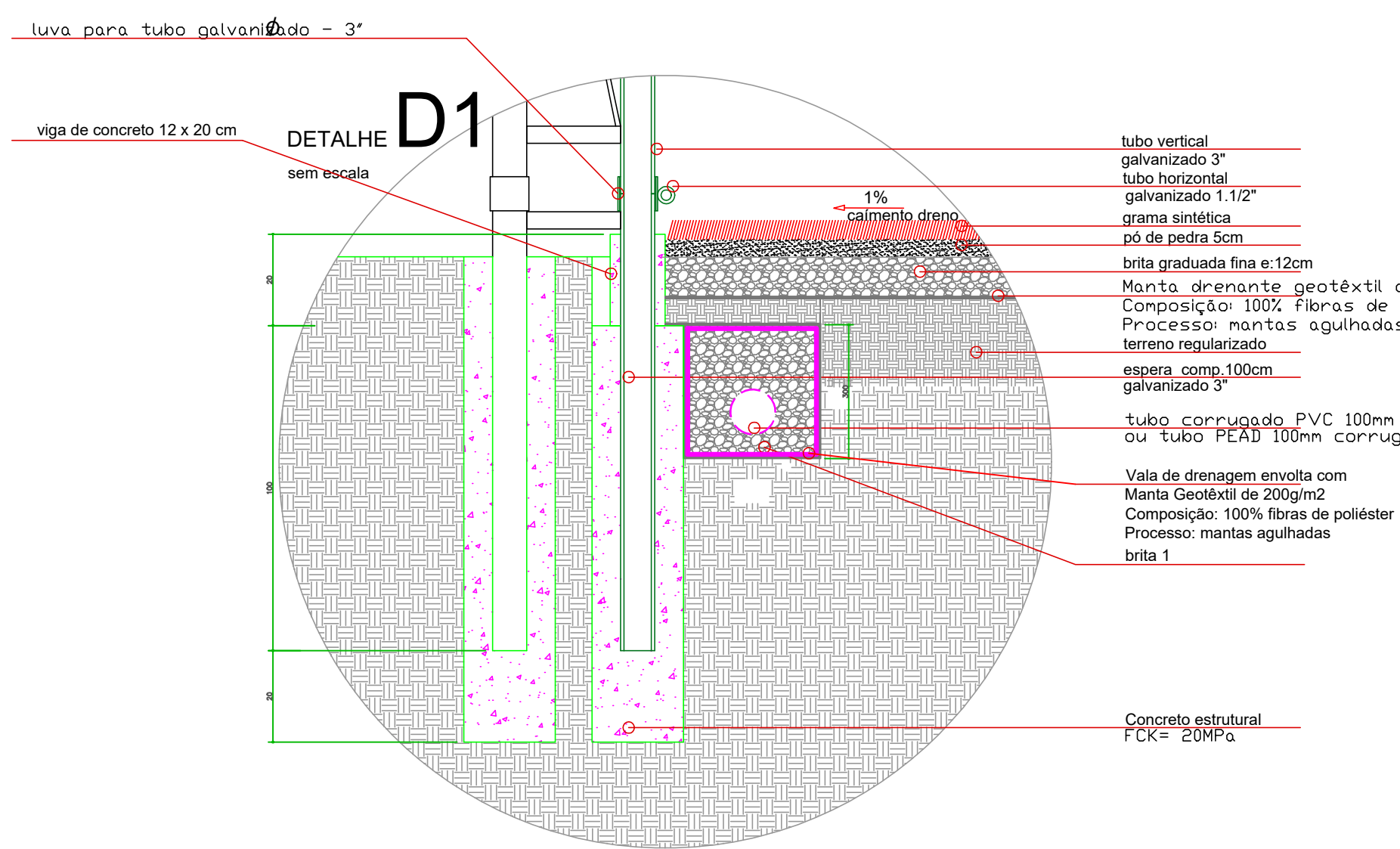
DETALHE DO BALDRAME
sem escala



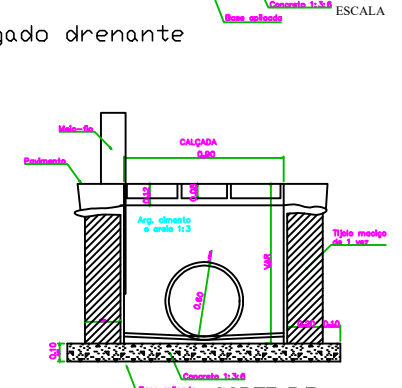
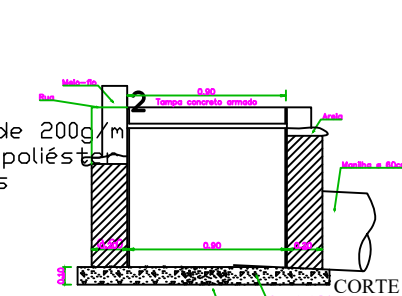
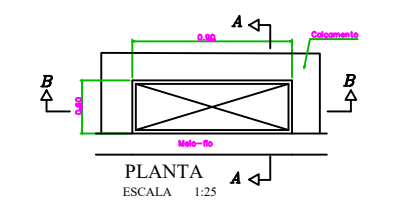
ELEVAÇÃO FRONTAL
escala 1:125



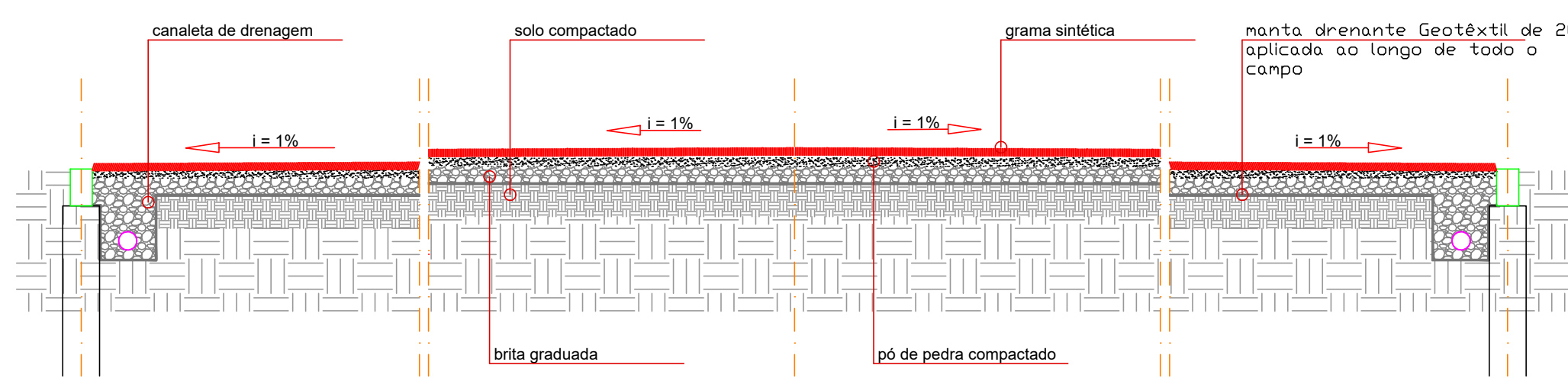
DETALHE EM PLANTA - ESTACA FUNDAÇÃO
sem escala



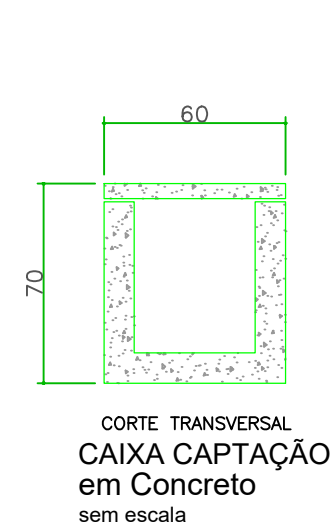
DETALHE D1
sem escala



DET. CAIXA DE PASSAGEM
SEM ESCALA



CORTE TRANSVERSAL - DETALHE DRENAGEM INTERNA
sem escala



CORTE TRANSVERSAL
CAIXA CAPTAÇÃO
em Concreto
sem escala

OBSERVAÇÃO:
* O acesso para a quadra será feito através de um portão de 1m x 2,10m cuja localização obedecerá ao projeto de implantação.
* Para instalação da iluminação deve-se prever um ponto de energia trifásica próximo aos limites da quadra.
* Será executado uma caixa de captação (60x60x70 cm) que interliga as duas caixas do campo, para que água pluvial chegue até a Caixa de Passagem da rua (esta qual será refeita conforme modelo detalhado acima).

APROVAÇÃO

OBS	CARIMBO DA PREFEITURA

CONTROLE:	SETOR:	QUADRA:	LOTE:	LOTEAMENTO:
				NOVA DIVINEIA
LOCAL: PINHÃO - PR	FINALIDADE E ENDEREÇO DA OBRA: PROGRAMA MEU CAMPINHO RUA BRASÍLIA - BAIRRO NOVA DIVINEIA			FOLHA: 01/02
ESCALA: INDICADAS	PROPRIETÁRIO: PREFEITURA MUNICIPAL DE PINHÃO CNPJ: N.º 76.178.011/0001-28			ARQUIVO DIGITAL: MEU CAMPINHO
DATA: NOVEMBRO/2025				ÚLTIMA ATUALIZAÇÃO: NOVEMBRO/2025
DESENHO: SILVERIO				

CONTEÚDO:	DETALHES DO ALAMBRADO E DRENAGEM
RESP. TÉCNICO PROJETO: Luiz Carlos Tabor da Ribas Eng.º Civil - Crea 22.545/D-PR	RESP. TÉCNICO EXECUÇÃO:

PROJETO ARQUITETÔNICO